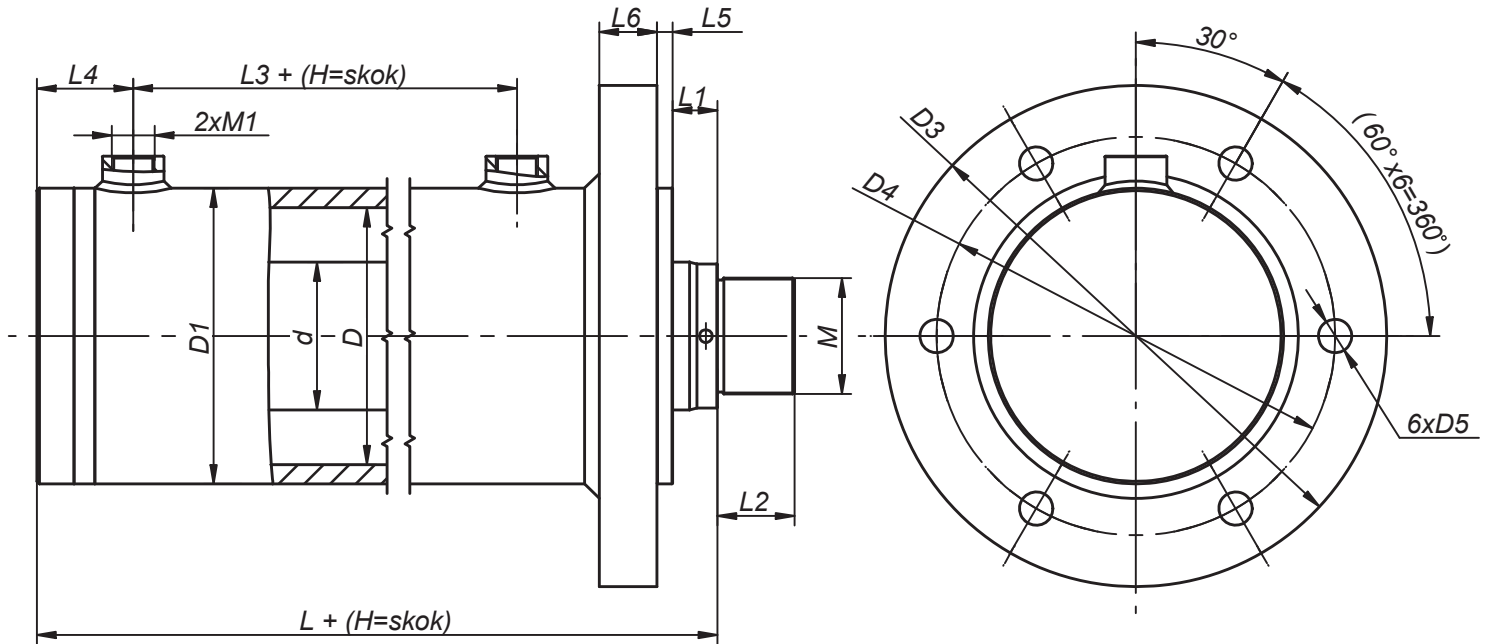


Cylinder tłokowy - SMT5HP.D.d.H



W.T.

1. Ciśnienie nominalne 16MPa
2. Ciśnienie maksymalne 20MPa
3. Ciśnienie próbne 24MPa



D	25	32	40	50	63	80	100	125	140	160	200
d	18	22	22	28	36	45	56	70	80	90	115
L2	14	16	18	20	22	30	36	45	50	56	60
D1	35	42	50	60	76	95	120	146	168	194	230
M1	M14x1,5	M14x1,5	M16x1,5	M16x1,5	M22x1,5	M27x2	M33x2	M33x2	M33x2	M33x2	G1"
D5	7	9	9	11	13,5	17	22	22	26	26	26
D4	66	85	90	106	130	175	200	230	240	280	310
M	M12x1,5	M16x1,5	M16x1,5	M22x1,5	M27x1,5	M33x2	M42x2	M48x2	M56x2	M64x2	M90x2
L6	10	12	14	16	18	19	25	30	30	35	45
L3	56	59	62	74	90	99	117	133	164	152	90
L4	13	13	16	17	21	20	27	28	35	32	75
D3	80	105	110	130	160	210	240	280	288	340	390
L5	5	5	5	6	8	8	11	11	8	12	12
L1	9	9	7	12	12	23	19	21	12	38	35
L	115	129	138	152	180	210	247	271	316	321	321
Sila pchająca przy 16MPa [T]	0,79	1,29	2,01	3,14	4,99	8,04	12,57	19,64	24,63	32,17	50,27
Sila ciągnąca przy 16MPa [T]	0,38	0,68	1,4	2,16	3,36	5,50	8,63	13,48	16,59	21,99	33,65

Znormalizowany szereg skoków: 50, 80, 100, 125, 160, 200, 250, 320, 400, 500, 630, 800, 1000, 1250, 1600, 2000.

Gniazda gwintowe przyłączeniowe (M1) - wg DIN3852. Możliwość wykonania wg PN-64/M-73101; PN-ISO 6149-1:1995; SAE
Skok tłoka, średnice tłoczków, zmiany wymiarowe spoza typowego typoszeregu wykonujemy na specjalne życzenie klienta.
Możliwe wykonanie dla ciśnienia nominalnego 20MPa, 25MPa, 32MPa.

Zastrzega się prawo do wprowadzenia zmian.