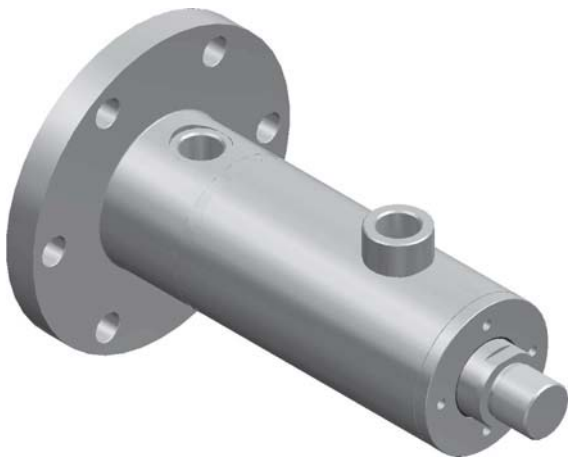
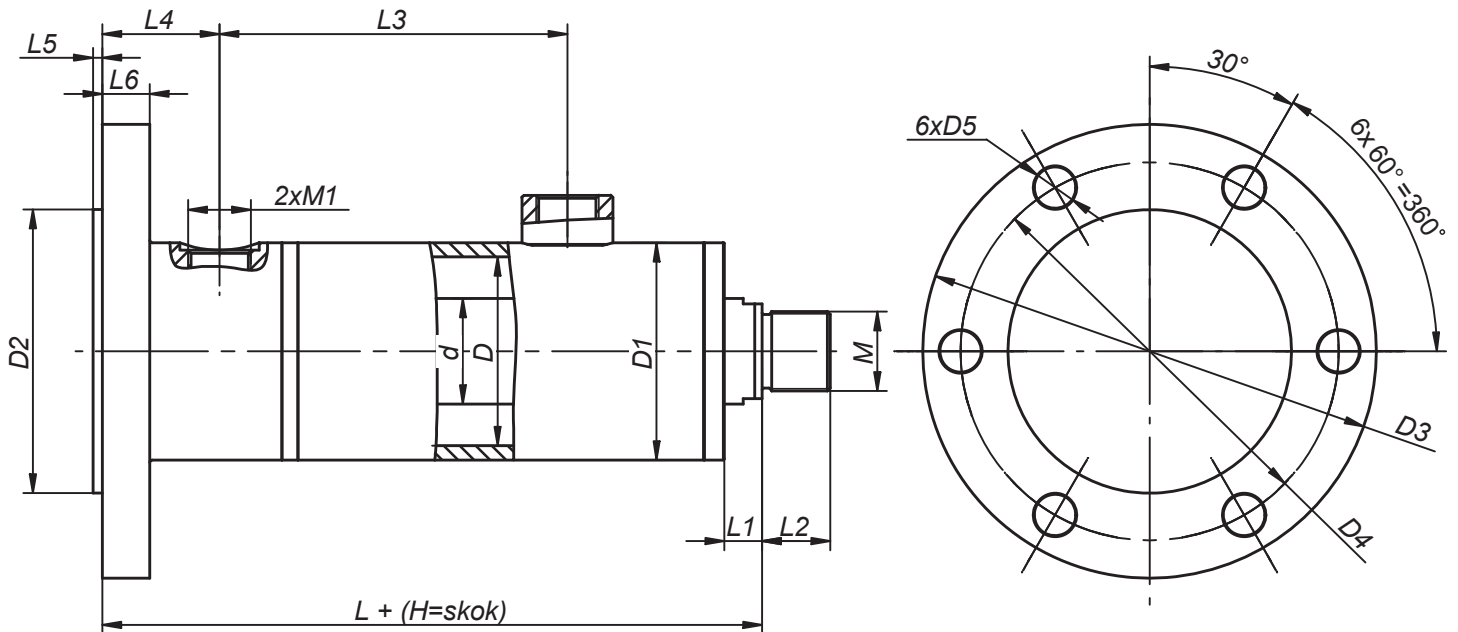


Cylinder tłokowy - SMT6HP.D.d.H



W.T.

1. Ciśnienie nominalne 16MPa
2. Ciśnienie maksymalne 20MPa
3. Ciśnienie próbne 24MPa



D	25	32	40	50	63	80	100	125	140	160
d	18	22	22	28	36	45	56	70	80	90
L2	14	16	18	20	22	30	36	45	50	56
D1	35	42	50	60	76	95	120	146	168	194
M1	M14x1,5	M14x1,5	M16x1,5	M16x1,5	M22x1,5	M27x2	M33x2	M33x2	M33x2	M33x2
D5	7	9	9	11	13,5	17	22	22	26	26
D4	66	85	90	106	130	175	200	230	240	280
M	M12x1,5	M16x1,5	M16x1,5	M22x1,5	M27x1,5	M33x2	M42x2	M48x2	M56x2	M64x2
L6	10	12	14	16	18	19	25	30	30	35
L4	29	33	37	41	46	55	62	60	60	85
L3	53	56	59	71	68	102	118	136	150	154
D2	50	60	65	85	100	135	150	180	185	240
D3	80	105	110	130	160	210	240	280	288	340
L5	2	2	3	3	3	3	5	4	5	5
L1	12	12	10	17	34	20	20	19	26	36
L	131	149	159	178	205	245	284	304	341	374
Siła pchająca przy 16MPa [T]	0,79	1,29	2,01	3,14	4,99	8,04	12,57	19,64	24,63	32,17
Siła ciągnąca przy 16MPa [T]	0,38	0,68	1,4	2,16	3,36	5,50	8,63	13,48	16,59	21,99

Znormalizowany szereg skoków: 50, 80, 100, 125, 160, 200, 250, 320, 400, 500, 630, 800, 1000, 1250, 1600, 2000.

Gniazda gwintowe przyłączeniowe (M1) - wg DIN3852. Możliwość wykonania wg PN-64/M-73101; PN-ISO 6149-1:1995; SAE. Skok tłoka, średnice tłoczków, zmiany wymiarowe spoza typowego typoszeregu wykonujemy na specjalne życzenie klienta. Możliwe wykonanie dla ciśnienia nominalnego 20MPa, 25MPa, 32MPa.

Zastrzega się prawo do wprowadzenia zmian.