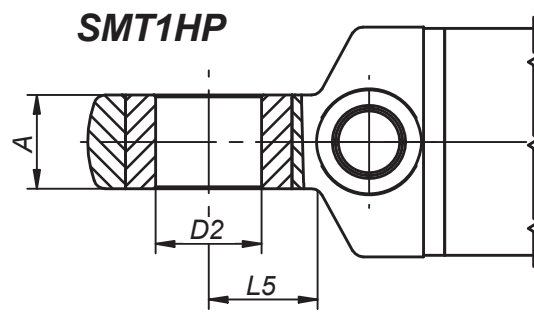
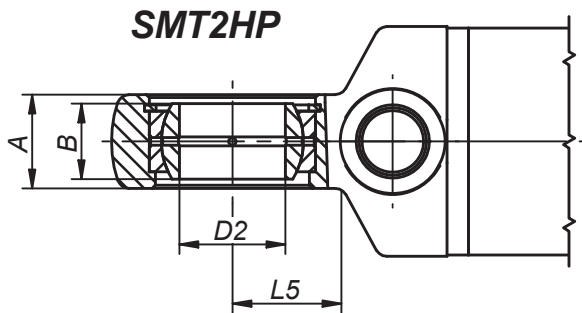
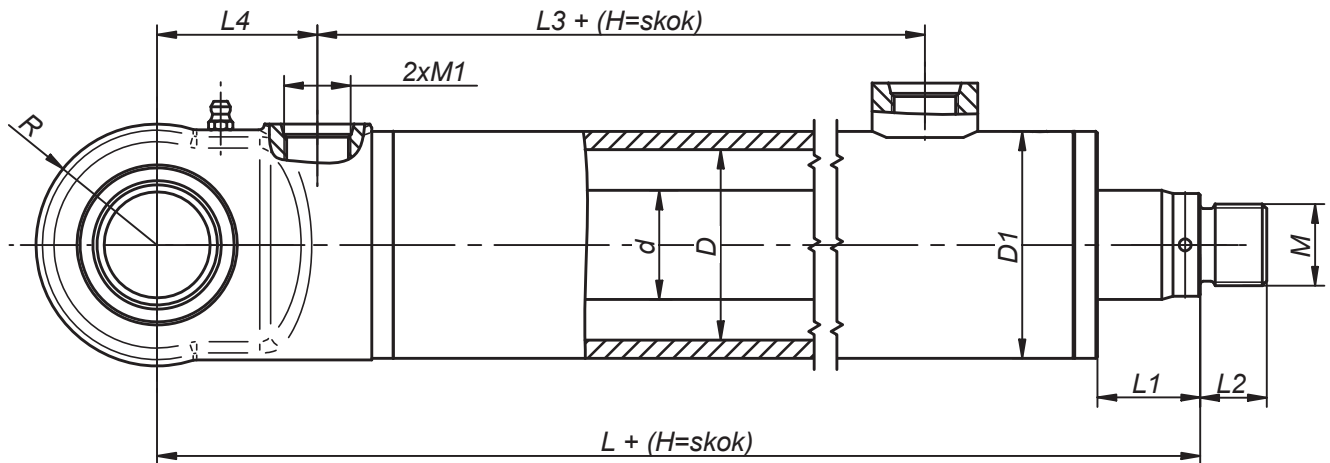


Cylinder tłokowy - SMT2HP.D.d.H - SMT1HP.D.d.H



W.T.

1. Ciśnienie nominalne 16MPa
2. Ciśnienie maksymalne 20MPa
3. Ciśnienie próbne 24MPa



D	25	32	40	50	63	80	100	125	140	160
d	18	22	22	28	36	45	56	70	80	90
L2	14	16	18	20	22	30	36	45	50	56
D2	16	20	25	30	35	40	50	60	70	80
D1	35	42	50	60	76	95	120	146	168	194
M1	M14x1,5	M14x1,5	M16x1,5	M16x1,5	M22x1,5	M27x2	M33x2	M33x2	M33x2	M33x2
A	14	20	24	26	31	32	40	55	60	65
B	14	16	20	22	25	28	35	44	49	55
M	M12x1,5	M16x1,5	M16x1,5	M22x1,5	M27x1,5	M33x2	M42x2	M48x2	M56x2	M64x2
L5	17	22	26	28	36	45	56	70	80	90
R	22	25	30	36	40	50	60	73	84	97
L4	26	33	38	41	53	65	80	90	110	122
L3	53	56	59	69	68	102	118	140	150	149
L1	12	12	10	17	34	20	20	19	26	36
L	128	149	160	176	212	255	300	338	391	411
Siła pchająca przy 16MPa [T]	0,79	1,29	2,01	3,14	4,99	8,04	12,57	19,64	24,63	32,17
Siła ciągnąca przy 16MPa [T]	0,38	0,68	1,4	2,16	3,36	5,50	8,63	13,48	16,59	21,99

Znormalizowany szereg skoków: 50, 80, 100, 125, 160, 200, 250, 320, 400, 500, 630, 800, 1000, 1250, 1600, 2000.

Gniazda gwintowe przyłączeniowe (M1) - wg PN-64/M-73101. Możliwość wykonania wg DIN3852; PN-ISO 6149-1:1995; SAE.

Skok tłoka, średnice tłoczynek, zmiany wymiarowe spoza typowego typoszeregu wykonujemy na specjalne życzenie klienta.

Możliwe wykonanie dla ciśnienia nominalnego 20MPa, 25MPa, 32MPa.

Zastrzegamy sobie prawo do wprowadzenia zmian.